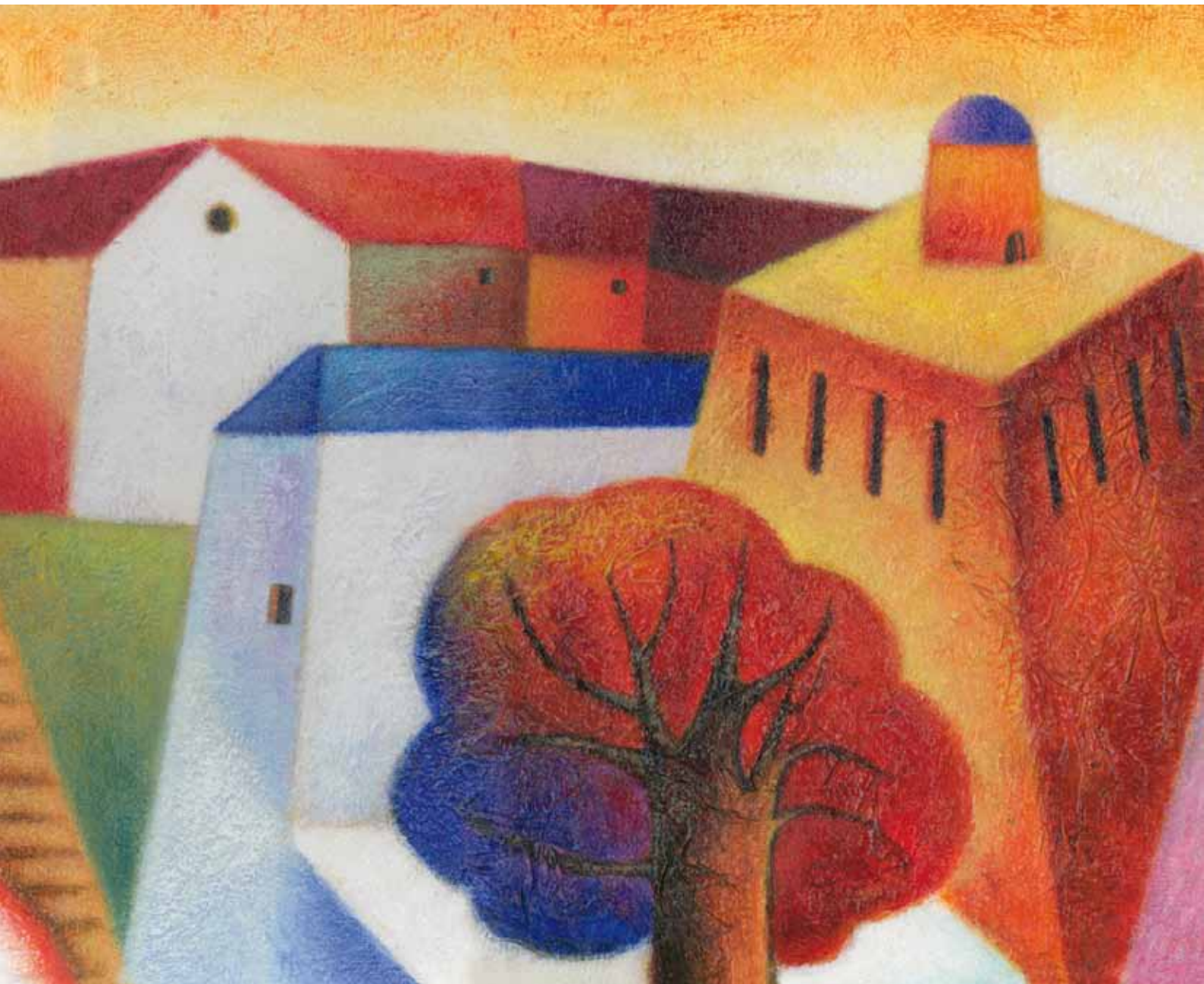


REVESTIMIENTO PARA FACHADAS

PATOLOGÍAS Y SOLUCIONES
FICHAS TÉCNICAS



REVESTIMIENTO DE FACHADAS PIVEMA

Pintar una fachada no es lo mismo que pintar un interior, ya que tendremos que tener en cuenta las inclemencias del tiempo y la acción destructora de los rayos UV del sol. También hay que tener en cuenta los mayores costes en los trabajos de pintado ya que, normalmente, habrá que reparar los fondos ya deteriorados y, seguramente necesitaremos agregar los costes de la colocación de andamios **más todas las normas de seguridad.**

En toda superficie recién pintada se observa un acabado correcto, pero, si al cabo de pocos meses aparecen patologías, las reclamaciones están aseguradas. Por lo tanto, si queremos que los elevados costes de pintar una fachada den como resultado un acabado que dure varios años, se han de tener en cuenta dos cosas:

1. La aplicación de la pintura adecuada a cada caso y siempre de alta calidad.
2. La solución a las patologías que podamos encontrar en las fachadas antes de pintar y que a continuación detallamos.



PATOLOGÍAS Y SOLUCIONES EN LAS FACHADAS PREVIAS AL PINTADO

1. FONDO PULVERULENTO O CALEADO

Al pasar la mano se queda sucia del polvo desprendido por la superficie a pintar.

Solución: aplicar una capa de FIJADOR ACRÍLICO AL AGUA (código 173) previa al pintado.

2. PINTURAS ANTIGUAS o EN MAL ESTADO

Hay que saber si el recubrimiento tiene o no una buena adherencia sobre el sustrato.

Para ello podemos realizar una prueba utilizando un cúter con el que haremos líneas paralelas entrecruzadas, separadas aproximadamente 3 mm, sobre la superficie a pintar. A continuación pegaremos sobre las cuadrículas formadas, una cinta de pintor autoadhesiva y posteriormente la despegaremos. Si varias de estas cuadrículas se despegan, habrá que eliminar la vieja pintura para no tener problemas de desconchados. Esta prueba es similar a la del corte enrejado, para la que existen aparatos rayadores homologados.

Solución: eliminación de la pintura mal adherida mediante cepillos de púas o mediante medios mecánicos. En caso de usar chorro de agua a presión, habrá que esperar a que la superficie esté totalmente seca antes del pintado.

3. DESCONCHADOS

Es el desprendimiento de la pintura del sustrato.

Solución: eliminación de la pintura mal adherida mediante cepillos de púas o mediante medios mecánicos (pulidoras). En caso de usar chorro de agua a presión, habrá que esperar a que la superficie esté totalmente seca antes del pintado.

4. MANCHAS DE VERDÍN

Aparecen debido a la acción de parásitos vegetales como musgos, mohos, algas o líquenes. Atacan principalmente a superficies ya pintadas formando decoloraciones, manchas verdosas o puntos de tono negro grisáceo.

Solución: eliminación de las manchas mediante aplicación del producto PAVISAN (código 212) combinado con medios mecánicos tipo cepillos de púas. En caso de usar chorro de agua a presión, habrá que esperar a que la superficie esté totalmente seca antes del pintado.



PATOLOGÍAS Y SOLUCIONES EN LAS FACHADAS PREVIAS AL PINTADO



5. EFLORESCENCIAS DE SALITRE

Se trata de depósitos cristalinos (sales minerales) que aparecen en las superficies dando un aspecto blanquecino a las mismas. Su aparición se debe a la capilaridad del paramento que va absorbiendo agua con las sales minerales diluidas del subsuelo.

Estas eflorescencias provocan desconchados de la pintura que son difíciles y costosos de evitar y muchas veces requieren de trabajos de albañilería.

PIVEMA recomienda la aplicación del LÍQUIDO HIDROFUGANTE HL-8 (código 175) antes del pintado, con el fin de taponar la capilaridad del paramento, y, de esta manera, retrasar en la medida de lo posible la aparición de estas eflorescencias.

6. MICROFISURAS

Aparecen debido a la contracción o dilatación térmica o a la heterogeneidad de los materiales usados en la construcción del sustrato a pintar.

Solución: aplicación de dos capas de pintura FACHADAS RUGOSO IMPERMEABLE (código 180). En el caso de fisuras de más de 1 mm, reparar con masillas elásticas con fibra.



7. CLIMATOLOGÍA

Antes de aplicar la pintura de fachadas, hemos de tener en cuenta la climatología de la zona, para no tener problemas a posteriori.

PIVEMA recomienda:

- a.** No pintar cuando la fachada esté expuesta a la luz del sol directa y las temperaturas sean muy elevadas.
- b.** No pintar cuando la fachada esté muy húmeda debido a lluvias o a la limpieza mediante agua a presión.
- c.** No pintar con temperaturas por debajo de los 5°C.



8. FRAGUADO DE HORMIGÓN

Es muy importante RESPETAR TIEMPO DE FRAGUADO DEL HORMIGÓN un mínimo de 28 días antes de la aplicación del revestimiento.

FICHAS TÉCNICAS 173

FIJADOR ACRÍLICO AL AGUA

Código: 173 • Color: TRANSPARENTE

INFORMACIÓN DEL PRODUCTO

Dispersión acrílica de partícula micronizada, que posee gran capacidad de penetración sobre sustratos como yeso, fibrocemento, cemento y materiales porosos de origen mineral. Se emplea como preparación de paramentos interiores y exteriores antes de proceder al pintado con pintura al agua, aportando a los sustratos porosos las siguientes ventajas:

ENDURECE los fondos blandos, tales como yeso, temple, colas, cal, etc.; **FIJA** el polvo y partículas sueltas; **IMPERMEABILIZA**; **MEJORA LA ADHERENCIA** de las pinturas plásticas de acabado y reduce por tanto la posibilidad de desconchados.

DATOS TÉCNICOS DE APLICACIÓN

SOPORTES	Todos los materiales porosos usados normalmente en la construcción (yeso, cemento, etc.), deberán estar limpios y secos.
MÉTODO DE APLICACIÓN	Brocha, rodillo o pistola airless.
DILUCIÓN	Una parte de Fijador Acrílico al Agua (173) por dos partes de agua. 1:2
RENDIMIENTO	8 - 12 m ² /lt. después de diluido, estando muy condicionado por la absorción del fondo.
SECADO (20 - 25 °C)	1 - 2 horas.
REPINTADO	4 - 6 horas.
CONDICIONES DE APLICACIÓN	No se deberá aplicar cuando durante la aplicación o el secado se prevean temperaturas inferiores a +6 °C.

FICHAS TÉCNICAS 173

FIJADOR ACRÍLICO AL AGUA

FICHA TÉCNICA

DESCRIPCIÓN DEL PRODUCTO

Dispersión acrílica de partícula de tamaño fino, que posee gran capacidad de penetración sobre sustratos como yeso, fibrocemento, cemento y materiales porosos de origen mineral.

ESPECIFICACIÓN DEL PRODUCTO	
DENSIDAD	1 gr./cc.
VISCOSIDAD	500 -1200 Cps. a 25°C
CONTENIDO SÓLIDO	46 - 48 % en peso.

CARACTERÍSTICAS DE LA PINTURA SECA	
ASPECTO	Transparente brillante.

DATOS ADICIONALES

INSTRUCCIONES DE SEGURIDAD:

Evítese el contacto con los ojos, en caso de aplicar con pistola, usar equipo respiratorio. Producto no inflamable. Para más información solicitar la Hoja de Datos de Seguridad.

TIEMPO DE ALMACENAJE:

Un año desde su fabricación, en su envase original, sin abrir, bajo techado y evitando heladas y la exposición directa al sol.

La efectividad de nuestros productos está basada en investigaciones realizadas en nuestros laboratorios y años de experiencia en el sector. Garantizamos que la calidad de la obra ejecutada con nuestros productos se encuentran dentro de los parámetros de Pivema, a condición de que nuestras indicaciones sean debidamente seguidas y que el trabajo esté bien ejecutado. Declinamos cualquier responsabilidad si el resultado final se ve afectado por factores ajenos a nuestro control. El usuario debe comprobar que el producto suministrado se ajusta a las necesidades para las que va destinado, debiendo realizar una prueba previa en los casos que sea necesario. La evolución técnica es permanente, recomendamos se compruebe que las características del producto no se han modificado por una edición posterior.

REVISIÓN 014

La presente edición anula las anteriores.

01/06/2015

FICHAS TÉCNICAS 141

REVESTIMIENTO LISO

Código: 141 00BB • Color: BLANCO/COLORES CARTA

INFORMACIÓN DEL PRODUCTO

Pintura mate a base de copolímeros acrílicos en emulsión acuosa y pigmentos y cargas minerales micronizadas de alta resistencia a la luz. Debido a la naturaleza de su ligante y a su composición, se obtiene una gran resistencia a la alcalinidad de los soportes y a los rayos ultravioletas, propiedades que aseguran una gran resistencia a la intemperie.

Impermeable al agua de lluvia pero permeable al vapor de agua. Apto para el pintado de paredes preferentemente en exteriores.

Esta pintura ha superado con éxito los siguientes ensayos basados en la norma UNE 48244:2007 "Pinturas y barnices: Recubrimiento en emulsión acuosa para hormigón y albañilería en exteriores" (certificación oficial Applus):

- Determinación y clasificación de la velocidad de transmisión agua-vapor (permeabilidad) según norma UNE-EN ISO 7783-2:1999.
- Determinación y clasificación del índice de transmisión de agua líquida según norma UNE-EN 1062-3.
- Resistencia a los álcalis según norma UNE 48244 ap. 7.5.
- Adherencia. Método de tracción según norma UNE-EN ISO 4624.



INFORMACIÓN GENERAL

LA ALTA CALIDAD DE LOS PRODUCTOS QUE SE USAN EN SU FABRICACIÓN NOS ASEGURAN LOS SIGUIENTES RESULTADOS

- Impermeable al agua de la lluvia pero permeable al vapor agua (transpirable).
- Alta resistencia al frote húmedo por lo que además de ser adecuado para el pintado de fachadas se puede usar en interiores en zonas susceptibles de ensuciarse a menudo, como por ejemplo cocinas.
- Colores inalterables a la luz.
- Alta resistencia a las inclemencias del tiempo que nos aseguran una larga durabilidad del revestimiento.

NOTA IMPORTANTE: PARA QUE SE CUMPLAN TODAS ESTAS ESPECIFICACIONES ES FUNDAMENTAL QUE LOS SOPORTES ESTÉN EN BUEN ESTADO POR LO QUE ES NECESARIO SELLAR, FIJAR, O QUITAR PINTURAS EN MAL ESTADO CUANDO SE TRATA DE REPINTADOS.

DATOS TÉCNICOS DE APLICACIÓN

SOPORTES	Todos los materiales usados normalmente en la construcción (yeso, cemento, etc.). La superficie a recubrir debe ser dura y firme y estar limpia de polvo, grasas o residuos de pinturas viejas mal adheridas. <ul style="list-style-type: none"> • Superficies nuevas: Aplicar la primera mano diluida un 10% en agua. • Superficies muy absorbentes o pulverulentas: Sellar con Fijador Acrílico al Agua (173). • Superficies viejas: Cepillar para eliminar las partes sueltas e imprimir con Fijador Acrílico al Agua (173). • Superficies pintadas a la cal: Eliminar o sellar con Fijador Acrílico al Agua (173).
MÉTODO DE APLICACIÓN	Brocha, rodillo o pistola airless.
DILUCIÓN	Aplicar la primera capa diluida al 10% con agua y la segunda con un 5%.
RENDIMIENTO	8 - 9 m ² /lt. (para un grosor de capa de 45-50 micras secas, siendo recomendable un acabado de 90-100 micras secas (112 - 137 micras húmedas) aplicadas en dos capas).
SECADO (20 - 25 °C)	2 horas, repintado 6 horas.
CONDICIONES DE APLICACIÓN	No se deberá aplicar cuando durante la aplicación o el secado se prevean temperaturas inferiores a +5°C.

FICHAS TÉCNICAS 141

REVESTIMIENTO LISO

FICHA TÉCNICA

DESCRIPCIÓN DEL PRODUCTO

Pintura mate a base de copolímeros acrílicos en emulsión acuosa y pigmentos y cargas minerales micronizadas de alta resistencia a la luz.

ESPECIFICACIÓN DEL PRODUCTO	
DENSIDAD	1,36 - 1,56 gr./cc. (según color).
VISCOSIDAD	100 - 115 U.K. a 25°C
CONTENIDO SÓLIDO	55 - 62 % en peso (según color).

CARACTERÍSTICAS DE LA PINTURA SECA	
ASPECTO	Mate.
COLOR	Blanco y colores carta.
CUBRICIÓN	>97 - 100% (según color) para una película seca de 100 micras.
LAVABILIDAD	>10.000 d.p. DIN 53778

CERTIFICADOS / NORMAS

TRANSPIRABILIDAD (UNE-EN ISO 7783-2:1999).

Determinación de la velocidad de transmisión agua-vapor (transpirabilidad de la pintura al vapor de agua):

- Velocidad de transmisión agua-vapor $V = 440 \text{ g/m}^2 \text{ d.}$
- Espesor de capa de aire equivalente en régimen de difusión $S_d = 0,05.$
- Clase V1 (alta).

ENVEJECIMIENTO ACELERADO (UNE-EN ISO 11507).

Exposición del recubrimiento a envejecimiento artificial.

Exposición a la luz UV fluorescente y al agua.

- Aspecto: No se aprecia ampollamiento, levantamiento, caleo ni cuarteamiento de la película. No se observa variación del color a simple vista.
- Variación total de color (rE) = 1,2.

IMPERMEABILIDAD (UNE-EN 1062-3).

Determinación del índice de transmisión de agua líquida:

- Índice de transmisión de agua líquida (W) < 0,1 kg/m² h0,5.
- Clase V3 (baja).

RESISTENCIA A LOS ÁLCALIS (UNE 48244 ap. 7.5)

- La película no resulta emulsionada ni se observa variación de brillo o color después de dos horas de reposo con una solución de hidróxido sódico al 0,5%.

ADHERENCIA DE LA PINTURA AL SUSTRATO (UNE-EN ISO 4624).

- Tensión de rotura a tracción 2,76 MPa.

DATOS ADICIONALES

INSTRUCCIONES DE SEGURIDAD:

Evítese el contacto con los ojos, en caso de aplicar con pistola, usar equipo respiratorio. Producto no inflamable.

Para más información solicitar la Hoja de Datos de Seguridad.

TIEMPO DE ALMACENAJE:

Un año desde su fabricación, en su envase original, sin abrir, bajo techado y evitando heladas y la exposición directa al sol.

La efectividad de nuestros productos está basada en investigaciones realizadas en nuestros laboratorios y años de experiencia en el sector. Garantizamos que la calidad de la obra ejecutada con nuestros productos se encuentran dentro de los parámetros de Pivema, a condición de que nuestras indicaciones sean debidamente seguidas y que el trabajo esté bien ejecutado. Declinamos cualquier responsabilidad si el resultado final se ve afectado por factores ajenos a nuestro control. El usuario debe comprobar que el producto suministrado se ajusta a las necesidades para las que va destinado, debiendo realizar una prueba previa en los casos que sea necesario. La evolución técnica es permanente, recomendamos se compruebe que las características del producto no se han modificado por una edición posterior.

FICHAS TÉCNICAS 149

REVESTIMIENTO SILICONADO ANTIMOHO

Código: 149 • Color: BLANCO

INFORMACIÓN DEL PRODUCTO

Pintura plástica con acción hidrofugante a base de copolímeros acrílicos y polisiloxanos en emulsión acuosa y pigmentos y cargas minerales micronizadas inalterables. Resistente al agua y a las condiciones atmosféricas en general. Transpirable. Para el repintado de paredes en exteriores donde se desee un efecto repelente al agua (efecto perla). La acción hidrofugante de este revestimiento nos permite alargar el tiempo en el que la fachada se mantendrá exenta de suciedad. Tiene efecto antimoho evitando la ploriferación de moho y verdín.



INFORMACIÓN GENERAL

LA ALTA CALIDAD DE LOS PRODUCTOS QUE SE USAN EN SU FABRICACIÓN NOS ASEGURAN LOS SIGUIENTES RESULTADOS

- Impermeable al agua de la lluvia pero permeable al vapor agua (transpirable).
- Alta resistencia al frote húmedo por lo que además de ser adecuado para el pintado de fachadas se puede usar en interiores en zonas susceptibles de ensuciarse a menudo como, por ejemplo cocinas.
- Colores inalterables a la luz.
- Alta resistencia a las inclemencias del tiempo que nos aseguran una larga durabilidad del revestimiento.

NOTA IMPORTANTE: PARA QUE SE CUMPLAN TODAS ESTAS ESPECIFICACIONES ES FUNDAMENTAL QUE LOS SOPORTES ESTÉN EN BUEN ESTADO POR LO QUE ES NECESARIO SELLAR, FIJAR, O QUITAR PINTURAS EN MAL ESTADO CUANDO SE TRATA DE REPINTADOS.

DATOS TÉCNICOS DE APLICACIÓN

SOPORTES	Todos los materiales usados normalmente en la construcción (yeso, cemento, etc.). La superficie a recubrir debe ser dura y firme y estar limpia de polvo, grasas o residuos de pinturas viejas mal adheridas. <ul style="list-style-type: none">•Superficies nuevas: Aplicar la primera mano diluida un 10% en agua.•Superficies muy absorbentes o pulverulentos: Sellar con Fijador Acrílico al Agua (173).•Superficies viejas: Cepillar para eliminar las partes sueltas e imprimir con Fijador Acrílico al Agua (173).•Superficies pintadas a la cal: Eliminar o sellar con Fijador Acrílico al Agua (173).
MÉTODO DE APLICACIÓN	Brocha, rodillo o pistola airless.
DILUCIÓN	Aplicar la primera capa diluida al 10% con agua y la segunda con un 5%.
RENDIMIENTO	8 - 9 m ² /lt. (para un grosor de capa de 45-50 micras secas, siendo recomendable un acabado de 90-100 micras secas (112 - 137 micras húmedas) aplicadas en dos capas).
SECADO (20 - 25 °C)	2 horas, repintado 6 horas.
CONDICIONES DE APLICACIÓN	No se deberá aplicar cuando durante la aplicación o el secado se prevean temperaturas inferiores a +5°C.

FICHAS TÉCNICAS 149

REVESTIMIENTO SILICONADO ANTIMOHO

FICHA TÉCNICA

DESCRIPCIÓN DEL PRODUCTO

Pintura mate hidrófuga a base de copolímeros acrílicos y polisiloxanos en emulsión acuosa y pigmentos y cargas minerales micronizadas de alta resistencia y solidez a la luz.

ESPECIFICACIÓN DEL PRODUCTO	
DENSIDAD	1,51 - 1,52 gr./cc.
VISCOSIDAD	97 -103 U.K. a 25°C
CONTENIDO SÓLIDO	61 - 62 % en peso. (según color).

CARACTERÍSTICAS DE LA PINTURA SECA	
ASPECTO	Mate.
COLOR	Blanco y colores carta.
CUBRICIÓN	>97 - 100% (según color) para una película seca de 100 micras.
LAVABILIDAD	>10.000 d.p. DIN 53778
ADHERENCIA Mín NF P18/852	Mín. 12 kg/cm ² . UNE 24624, (sobre mortero de cemento)
IMPERMEABILIDAD	Impermeable. NF T 30701
PERMEABILIDAD	Para un espesor de película seca aprox. 200 micras. DIN 52615 Densidad de flujo de difusión de vapor de agua. WDD: mín. 200 gr./m ² x d. Espesor de aire equivalente a la difusión de vapor. sd: máx.0,14 m.

DATOS ADICIONALES

INSTRUCCIONES DE SEGURIDAD:

Evítese el contacto con los ojos, en caso de aplicar con pistola, usar equipo respiratorio. Producto no inflamable. Para más información solicitar la Hoja de Datos de Seguridad.

TIEMPO DE ALMACENAJE:

Un año desde su fabricación, en su envase original, sin abrir, bajo techado y evitando heladas y la exposición directa al sol.

La efectividad de nuestros productos está basada en investigaciones realizadas en nuestros laboratorios y años de experiencia en el sector. Garantizamos que la calidad de la obra ejecutada con nuestros productos se encuentran dentro de los parámetros de Pivema, a condición de que nuestras indicaciones sean debidamente seguidas y que el trabajo esté bien ejecutado. Declinamos cualquier responsabilidad si el resultado final se ve afectado por factores ajenos a nuestro control. El usuario debe comprobar que el producto suministrado se ajusta a las necesidades para las que va destinado, debiendo realizar una prueba previa en los casos que sea necesario. La evolución técnica es permanente, recomendamos se compruebe que las características del producto no se han modificado por una edición posterior.

REVISIÓN 014

La presente edición anula las anteriores.

01/06/2015

FICHAS TÉCNICAS 182

IMPERMEABILIZANTE FACHADA

Código: 182 • Color: BLANCO

INFORMACIÓN DEL PRODUCTO

Membrana elástica que soporta pequeñas fisuras y dilataciones. Forma una capa homogénea con muy buena adherencia al soporte y totalmente impermeable y flexible. Por su alta impermeabilidad se recomienda su uso en zonas muy lluviosas o en primeras líneas de mar. Reticulable por rayos solares, evitando el "tacking", la captación de polvo y de suciedad en general.



DATOS TÉCNICOS DE APLICACIÓN

SOPORTES	<p>Mortero y en general todos los materiales de albañilería usados normalmente en la construcción. La superficie a recubrir debe ser dura y firme y estar limpia y seca.</p> <ul style="list-style-type: none"> •Superficies nuevas: Aplicar directamente Impermeabilizante Fachadas, la primera mano se podrá diluir hasta un 20% con agua. •Superficies muy absorbentes o pulverulentas: Fijar con Fijador Acrílico al Agua (173). •Superficie pintada: Si la superficie se encuentra en buenas condiciones, limpiar y aplicar directamente Impermeabilizante Fachadas. Si la pintura antigua se encuentra mal adherida, agrietada o desconchada, se eliminará y se tratará como en superficies nuevas.
MÉTODO DE APLICACIÓN	Brocha, rodillo o pistola airless.
DILUCIÓN	5 - 10% con agua.
RENDIMIENTO	8 - 9 m ² /lt. (para un grosor de capa de 50-70 micras secas, siendo recomendable un acabado de 100-140 micras secas aplicadas en dos capas).
SECADO (20 - 25 °C)	4 - 6 horas, repintado 8 - 12 horas.
CONDICIONES DE APLICACIÓN	No se deberá aplicar cuando durante la aplicación o el secado se prevean temperaturas inferiores a +5°C.

FICHAS TÉCNICAS 182

IMPERMEABILIZANTE FACHADA

FICHA TÉCNICA

DESCRIPCIÓN DEL PRODUCTO

Revestimiento impermeabilizante para fachadas a base de emulsión termoplástica y pigmentos inalterables y sólidos a la luz.

ESPECIFICACIÓN DEL PRODUCTO	
DENSIDAD	1,31 - 1,33 gr./cc..
VISCOSIDAD	95 - 105 U.K.a 25 °C.
CONTENIDO SÓLIDO	57 - 59 % en peso

CARACTERÍSTICAS DE LA PINTURA SECA	
ASPECTO	Semi-Satinado
COLOR	Blanco
ADHERENCIA NF P18/852.	Mín. 5 kg/cm2. UNE 24624, (sobre mortero de cemento)
IMPERMEABILIDAD	Impermeable. NF T30701.
PERMEABILIDAD	Para un espesor de película seca aprox. 1 mm Densidad de flujo de difusión de vapor de agua. WDD: mín 15 gr./m2 x d. Espesor de aire equivalente a la difusión de vapor. sd: máx. 1,4 m.

DATOS ADICIONALES

INSTRUCCIONES DE SEGURIDAD:

Evítese el contacto con los ojos, en caso de aplicar con pistola, usar equipo respiratorio. Producto no inflamable. Para más información solicitar la Hoja de Datos de Seguridad.

TIEMPO DE ALMACENAJE:

Un año desde su fabricación, en su envase original, sin abrir, bajo techado y evitando heladas y la exposición directa al sol.

La efectividad de nuestros productos está basada en investigaciones realizadas en nuestros laboratorios y años de experiencia en el sector. Garantizamos que la calidad de la obra ejecutada con nuestros productos se encuentran dentro de los parámetros de Pivema, a condición de que nuestras indicaciones sean debidamente seguidas y que el trabajo esté bien ejecutado. Declinamos cualquier responsabilidad si el resultado final se ve afectado por factores ajenos a nuestro control. El usuario debe comprobar que el producto suministrado se ajusta a las necesidades para las que va destinado, debiendo realizar una prueba previa en los casos que sea necesario. La evolución técnica es permanente, recomendamos se compruebe que las características del producto no se han modificado por una edición posterior.

REVISIÓN 014

La presente edición anula las anteriores.

01/06/2015

FICHAS TÉCNICAS 180

FACHADAS RUGOSO IMPERMEABLE

Código: 180 • Color: BLANCO

INFORMACIÓN DEL PRODUCTO

Pintura plástica texturada a base de elastómeros acrílicos, en emulsión acuosa y pigmentos y cargas minerales inalterables, de acabado rugoso semi-mate. Producto flexible, impermeable, para usar en la impermeabilización de fachadas. Alta resistencia a los agentes atmosféricos (lluvia, sol, cambios de temperatura) y transpirable. Recomendado para fachadas con micro fisuras.



INFORMACIÓN GENERAL

LA ALTA CALIDAD DE LOS PRODUCTOS QUE SE USAN EN SU FABRICACIÓN NOS ASEGURAN LOS SIGUIENTES RESULTADOS

- Impermeable al agua de la lluvia pero permeable al vapor agua (transpirable).
- Alta resistencia al frote húmedo por lo que además de ser adecuado para el pintado de fachadas se puede usar en interiores en zonas susceptibles de ensuciarse a menudo como por ejemplo cocinas.
- Colores inalterables a la luz.
- Alta resistencia a las inclemencias del tiempo que nos aseguran una larga durabilidad del revestimiento.

NOTA IMPORTANTE: PARA QUE SE CUMPLAN TODAS ESTAS ESPECIFICACIONES ES FUNDAMENTAL QUE LOS SOPORTES ESTÉN EN BUEN ESTADO POR LO QUE ES NECESARIO SELLAR, FIJAR, O QUITAR PINTURAS EN MAL ESTADO CUANDO SE TRATA DE REPINTADOS.

DATOS TÉCNICOS DE APLICACIÓN

SOPORTES	Hormigón y en general, albañilería en exterior. La superficie a recubrir debe ser dura y firme y estar limpia de polvo, grasas o residuos de pinturas viejas mal adheridas. • Superficies nuevas: Aplicar directamente (en superficies muy absorbentes, aplicar previamente una mano de Fijador Acrílico al agua (173)). • Superficies pintadas: Si la superficie se encuentra en buenas condiciones, limpiar y aplicar Fachadas Rugoso Impermeable. Si la pintura está en mal estado, pulverulenta o degradada, eliminar restos de pintura mal adherida y aplicar una mano de Fijador Acrílico al Agua (173).
MÉTODO DE APLICACIÓN	Brocha, rodillo o pistola airless.
DILUCIÓN	0 - 2 % con agua.
RENDIMIENTO	1,8 - 2,0 m ² /lt. (para un grosor de capa de 150-200 micras secas, siendo recomendable un acabado de 350-500 micras secas aplicadas en dos capas).
SECADO (20 - 25 °C)	2 - 4 horas, repintado 8 horas.
CONDICIONES DE APLICACIÓN	No se deberá aplicar cuando durante la aplicación o el secado se prevean temperaturas inferiores a +5°C.

FICHAS TÉCNICAS 180

FACHADAS RUGOSO IMPERMEABLE

FICHA TÉCNICA

DESCRIPCIÓN DEL PRODUCTO

Revestimiento rugoso texturado, a base de elastómeros acrílicos, en emulsión acuosa y pigmentos y cargas minerales inalterables.

ESPECIFICACIÓN DEL PRODUCTO	
DENSIDAD	1,54-1,56 gr. / cc.
VISCOSIDAD	>143 U.K. a 25°C
CONTENIDO SÓLIDO	70 - 72 % en peso.

CARACTERÍSTICAS DE LA PINTURA SECA	
ASPECTO	Mate rugoso.
COLOR	Blanco.
CUBRICIÓN	>99 % para una película seca de 300 micras.
LAVABILIDAD	>10.000 d.p. DIN 53778
ADHERENCIA NF P18/852	Mín. 5 kg/cm ² . UNE 24624, (sobre mortero de cemento)
IMPERMEABILIDAD	Impermeable. NF T 30701

DATOS ADICIONALES

INSTRUCCIONES DE SEGURIDAD:

Evítese el contacto con los ojos, en caso de aplicar con pistola, usar equipo respiratorio. Producto no inflamable. Para más información solicitar la Hoja de Datos de Seguridad.

TIEMPO DE ALMACENAJE:

Un año desde su fabricación, en su envase original, sin abrir, bajo techado y evitando heladas y la exposición directa al sol.

La efectividad de nuestros productos está basada en investigaciones realizadas en nuestros laboratorios y años de experiencia en el sector. Garantizamos que la calidad de la obra ejecutada con nuestros productos se encuentran dentro de los parámetros de Pivema, a condición de que nuestras indicaciones sean debidamente seguidas y que el trabajo esté bien ejecutado. Declinamos cualquier responsabilidad si el resultado final se ve afectado por factores ajenos a nuestro control. El usuario debe comprobar que el producto suministrado se ajusta a las necesidades para las que va destinado, debiendo realizar una prueba previa en los casos que sea necesario. La evolución técnica es permanente, recomendamos se compruebe que las características del producto no se han modificado por una edición posterior.

REVISIÓN 014

La presente edición anula las anteriores.

01/06/2015

FICHAS TÉCNICAS 152

FACHADAS RUGOSO

Código: 152 • Color: BLANCO

INFORMACIÓN DEL PRODUCTO

Revestimiento rugoso texturado, a base de copolímeros acrílicos en emulsión acuosa y pigmentos y cargas minerales inalterables, para usar en la decoración y protección de toda clase de edificios. Excelente resistencia a la intemperie, a los soportes alcalinos, lavable y colores totalmente sólidos a la luz. Recomendable para el pintado de paramentos en exteriores donde se quiera dejar un acabado texturado / rugoso. Su elevada capacidad de relleno y su acabado texturado nos disimula posibles defectos de la fachada dando un aspecto decorativo.



INFORMACIÓN GENERAL

LA ALTA CALIDAD DE LOS PRODUCTOS QUE SE USAN EN SU FABRICACIÓN NOS ASEGURAN LOS SIGUIENTES RESULTADOS

- Impermeable al agua de la lluvia pero permeable al vapor agua (transpirable).
- Alta resistencia al frote húmedo por lo que además de ser adecuado para el pintado de fachadas se puede usar en interiores en zonas susceptibles de ensuciarse a menudo como por ejemplo cocinas.
- Colores inalterables a la luz.
- Alta resistencia a las inclemencias del tiempo que nos aseguran una larga durabilidad del revestimiento.

NOTA IMPORTANTE: PARA QUE SE CUMPLAN TODAS ESTAS ESPECIFICACIONES ES FUNDAMENTAL QUE LOS SOPORTES ESTÉN EN BUEN ESTADO POR LO QUE ES NECESARIO SELLAR, FIJAR, O QUITAR PINTURAS EN MAL ESTADO CUANDO SE TRATA DE RE-PINTADOS.

DATOS TÉCNICOS DE APLICACIÓN

SOPORTES	Todos los materiales usados normalmente en la construcción (yeso, cemento, etc.). La superficie a recubrir debe ser dura y firme y estar limpia de polvo, grasas o residuos de pinturas viejas mal adheridas. <ul style="list-style-type: none"> • Superficies nuevas: Aplicar una o dos manos de Fachadas Rugoso diluida un 10 - 15 % en agua. • Acabado: Aplicar una o dos manos de Fachadas Rugoso de acuerdo con las condiciones de aplicación. • Superficies pintadas: Si la superficie se encuentra en buenas condiciones, limpiar y aplicar Fachadas Rugoso. Si la pintura está en mal estado, pulverulenta o degradada, eliminar restos de pintura mal adherida y aplicar una mano de Fijador Acrílico al Agua (cod. 173).
MÉTODO DE APLICACIÓN	Brocha, rodillo o pistola airless.
DILUCIÓN	0 - 2 % con agua.
RENDIMIENTO	1,8 - 2,0 m ² /lt. (para un grosor de capa de 190-350 micras secas, siendo recomendable un acabado de 500-600 micras secas aplicadas en dos capas).
SECADO (20 - 25 °C)	2 - 4 horas, repintado 8 horas.
CONDICIONES DE APLICACIÓN	No se deberá aplicar cuando durante la aplicación o el secado se prevean temperaturas inferiores a +5°C.

FICHAS TÉCNICAS 152

FACHADAS RUGOSO

FICHA TÉCNICA

DESCRIPCIÓN DEL PRODUCTO

Revestimiento rugoso texturado, a base de copolímeros acrílicos en emulsión acuosa y pigmentos y cargas minerales inalterables.

ESPECIFICACIÓN DEL PRODUCTO	
DENSIDAD	1,79- 1,81 gr/cc.
VISCOSIDAD	>143 U.K. a 25°C
CONTENIDO SÓLIDO	76 - 78 % en peso.

CARACTERÍSTICAS DE LA PINTURA SECA	
ASPECTO	Mate rugoso
COLOR	Blanco
CUBRICIÓN	>99% para una película seca de 300 micras
LAVABILIDAD	>10.000 d.p. DIN 53778
ADHERENCIA NF P18/852	Mín. 5 kg/cm ² . UNE 24624, (sobre mortero de cemento)
IMPERMEABILIDAD	Impermeable. NF T 30701
PERMEABILIDAD DIN 52615	15 gr./m ² x d. Según norma (película seca 800 micras)

DATOS ADICIONALES

INSTRUCCIONES DE SEGURIDAD:

Evítese el contacto con los ojos, en caso de aplicar con pistola, usar equipo respiratorio. Producto no inflamable. Para más información solicitar la Hoja de Datos de Seguridad.

TIEMPO DE ALMACENAJE:

Un año desde su fabricación, en su envase original, sin abrir, bajo techado y evitando heladas y la exposición directa al sol.

La efectividad de nuestros productos está basada en investigaciones realizadas en nuestros laboratorios y años de experiencia en el sector. Garantizamos que la calidad de la obra ejecutada con nuestros productos se encuentran dentro de los parámetros de Pivema, a condición de que nuestras indicaciones sean debidamente seguidas y que el trabajo esté bien ejecutado. Declinamos cualquier responsabilidad si el resultado final se ve afectado por factores ajenos a nuestro control. El usuario debe comprobar que el producto suministrado se ajusta a las necesidades para las que va destinado, debiendo realizar una prueba previa en los casos que sea necesario. La evolución técnica es permanente, recomendamos se compruebe que las características del producto no se han modificado por una edición posterior.

REVISIÓN 014

La presente edición anula las anteriores.

01/06/2015

FICHAS TÉCNICAS 175

LÍQUIDO HIDROFUGANTE HL-8

Código: 175 • Color: TRANSPARENTE

INFORMACIÓN DEL PRODUCTO

Solución hidrofugante para la hidrofugación de todos los materiales minerales porosos usados normalmente en la construcción (hormigón, ladrillo, piedra arenisca, piedra natural o artificial, enlucidos, etc.), a los que protege de las influencias de la intemperie mediante la formación de una capa hidrófuga. No forma película. No produce brillos. Incoloro. No varía la porosidad del sustrato. Penetra profundamente en el material, se hidroliza bajo el efecto de la humedad y se condensa en un polisiloxano.



DATOS TÉCNICOS DE APLICACIÓN

CUALIDADES	<ul style="list-style-type: none"> •Gran capacidad de penetración. •Fuerte reducción de la absorción de agua. •Protección eficaz contra la lluvia y los efectos causados por la humedad. •Prevención contra la formación de eflorescencias de sales solubles. •Reducción de la tendencia al ensuciamiento. •Perfecta conservación de la transpirabilidad del muro. •No altera la óptica de la obra.
SOPORTES	Todos los materiales minerales porosos usados normalmente en la construcción (hormigón, ladrillo, etc.), deberán ser firmes, limpios y secos.
MÉTODO DE APLICACIÓN	Aplicación en cortina, pistola airless o rodillo.
RENDIMIENTO	0,5 lt/m ² como rendimiento estándar, dependiendo de la capacidad de absorción de material.
CONDENSACIÓN	Dependerá de las condiciones atmosféricas, especialmente de la temperatura y humedad. Como termino medio se completa aproximadamente a los 8 días.

FICHAS TÉCNICAS 175

LÍQUIDO HIDROFUGANTE HL-8

FICHA TÉCNICA

DESCRIPCIÓN DEL PRODUCTO

Solución hidrofugante a base de silano anhidrolizado.

ESPECIFICACIÓN DEL PRODUCTO	
DENSIDAD	0,77 - 0,80 gr./cc.

CARACTERÍSTICAS DE LA PINTURA SECA	
ASPECTO	Transparente incoloro.
DISOLVENTE	Mezcla de hidrocarburos.

DATOS ADICIONALES

INSTRUCCIONES DE SEGURIDAD:

Producto INFLAMABLE. Evítese el contacto con los ojos. No respirar los vapores. Úsese en lugares ventilados o usar equipo respiratorio adecuado. Evitar todas las fuentes de ignición. NO FUMAR. Para más información solicitar la Hoja de Datos de Seguridad.

CONSERVACIÓN DEL PRODUCTO:

Perfecta en el envase original sin abrir, bajo techado y evitando heladas y la exposición directa al sol.

PRECAUCIONES DE ALMACENAJE:

Manténgase el recipiente cerrado y consérvase en lugar fresco y seco. Aislar del calor, equipos eléctricos, chispas y llamas.

La efectividad de nuestros productos está basada en investigaciones realizadas en nuestros laboratorios y años de experiencia en el sector. Garantizamos que la calidad de la obra ejecutada con nuestros productos se encuentran dentro de los parámetros de Pivema, a condición de que nuestras indicaciones sean debidamente seguidas y que el trabajo esté bien ejecutado. Declinamos cualquier responsabilidad si el resultado final se ve afectado por factores ajenos a nuestro control. El usuario debe comprobar que el producto suministrado se ajusta a las necesidades para las que va destinado, debiendo realizar una prueba previa en los casos que sea necesario. La evolución técnica es permanente, recomendamos se compruebe que las características del producto no se han modificado por una edición posterior.

REVISIÓN 014

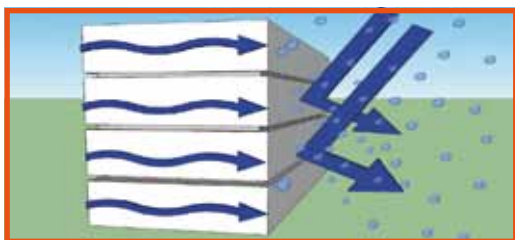
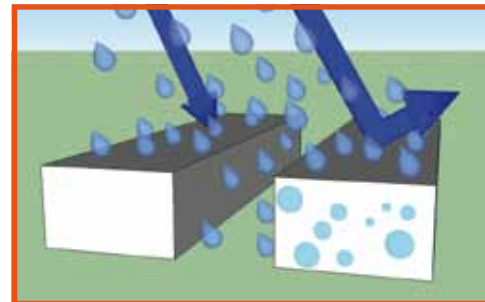
La presente edición anula las anteriores.

01/06/2015

INFORMACIÓN PARA EL APLICADOR

EFFECTO DE LA SOLUCIÓN IMPREGNANTE

La impregnación con LÍQUIDO HIDROFUGANTE HL-8 se emplea para hidrofugar superficies de materiales minerales porosos, por ejemplo, ladrillo, piedra arenisca calcárea, piedra natural, hormigón ligero, enlucido y juntas. Las superficies tratadas adquieren propiedades hidrófobas. Las resinas a base de silicona para la protección de obras, se emplean mayormente sobre superficies verticales, mientras que sobre superficies horizontales sólo pueden utilizarse en determinadas condiciones. Junto con el disolvente, que se evapora después de la aplicación, la sustancia activa penetra profundamente en el material, hidrolizándose en los poros y capilares, condensándose y creando así una zona hidrófuga. De esta forma se logra reducir en un 90% la absorción de agua de la mayoría de los materiales, conservando al mismo tiempo toda su transpirabilidad.



Aplicando correctamente la impregnación con LÍQUIDO HIDROFUGANTE HL-8, se logra lo siguiente:

- Una reducción sustancial de la absorción de agua.
- Una protección eficaz contra la lluvia.
- Una protección contra deterioros en la obra provocados por la humedad.
- Una gran profundidad de impregnación.
- La prevención de eflorescencias de sales solubles.
- La reducción de la conductibilidad térmica y con ello un mejor aislamiento térmico.
- Superficies secas al tacto.
- La reducción de la tendencia al ensuciamiento.
- La perfecta conservación de la transpirabilidad del muro.
- Sin que se produzca normalmente ninguna alteración óptica en el muro.

REQUISITOS QUE DEBEN CUMPLIRSE PARA UNA CORRECTA IMPREGNACIÓN

Antes de efectuar la impregnación hay que asegurarse de que el material sea absorbente y esté seco. Todos los materiales minerales absorbentes pueden impregnarse con LÍQUIDO HIDROFUGANTE HL-8, aumentando normalmente el efecto sobre sustratos más porosos y absorbentes. Para lograr una profundidad de impregnación suficiente, el material debe estar seco. Esto significa que no se puede impregnar cuando llueve, ya que entonces los poros y capilares del material estarían completamente o en parte llenos de agua, de modo que no pueden absorber el impregnante. El sustrato está lo suficientemente seco si la superficie de la piedra muestra un color claro uniforme. Además, hay que observar los puntos siguientes:

- Piedras deterioradas deben haberse sustituido o complementado.
- Las juntas del muro deben estar técnicamente en un estado perfecto.
- La fachada no debe mostrar grietas visibles.
- Las juntas de dilatación deben ser estancas y resistentes a los disolventes.
- Las uniones de los canalones del techo y de los tubos de desagüe deben ser estancas.
- No debe haber humedad ascendente procedente del suelo.
- La fachada no debe estar sucia (menor poder de absorción).
- No deben haber algas ni musgos.
- No deben haber eflorescencias de sales.

INFORMACIÓN PARA EL APLICADOR

LIMPIEZA

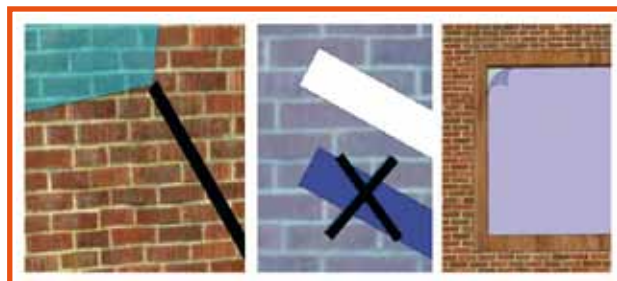
La limpieza de la fachada, que resulta necesaria en la mayoría de los casos, debe efectuarse, a ser posible, mediante chorro de agua o de vapor. Las eflorescencias de sales deben eliminarse antes con medios mecánicos. Sólo en algunos pocos casos resulta imprescindible efectuar una limpieza con detergentes químicos.

Antes de utilizar estos detergentes, hay que remojar la fachada con agua en abundancia, para evitar que el detergente pueda penetrar demasiado en el material.

Antes de efectuar la impregnación, hay que eliminar cuidadosamente el detergente, ya que éste influye negativamente sobre el endurecimiento de la sustancia activa y puede causar, en algunos casos, también cambios de color.

Lo más conveniente será asegurarse de que la superficie del material tenga una reacción neutra durante una hora (utilizar papel indicador del pH). Es muy importante que, después de una limpieza en húmedo, las fachadas estén bien secas antes de aplicar el impregnante.

- Proteger los marcos de vidrios, ventanas y puertas, así como los materiales sensibles a los disolventes contra salpicaduras del producto.
- Tapar las plantas que se encuentren cerca de la zona a tratar.
- Las superficies de hormigón fresco y el mortero de las juntas deben de haber fraguado, es decir, que tienen que haber transcurrido 3 - 4 semanas, como mínimo, antes de que pueda efectuarse la impregnación.



APLICACIÓN DE LA SOLUCIÓN IMPREGNANTE



- El sistema más adecuado para impregnar una fachada es la aplicación en cortina de una cantidad abundante, dejando que ésta penetre en la fachada.
- También puede efectuarse la impregnación con LÍQUIDO HIDROFUGANTE HL-8 mediante pulverizado (aparato airless), procurando no nebulizar el producto (distancia de la fachada: aprox. 5 - 10 cm.).
- Existe también la posibilidad de aplicar el impregnante, por ejemplo, con un rodillo de piel de cordero, siempre que quede garantizada la aplicación de una capa abundante y uniforme.

La impregnación es perfecta cuando la superficie está saturada de solución impregnante, es decir, cuando ya no absorbe más solución dentro del tiempo de un minuto.

Los fondos muy absorbentes pueden hacer necesaria una segunda aplicación de impregnación.

La condensación depende, entre otros factores, de la temperatura ambiental, situándose la temperatura ideal de aplicación entre +10 y +25 °C.

PROFUNDIDAD DE LA PENETRACIÓN

La profundidad de penetración depende del poder absorbente del material y de la forma de aplicación. Sólo con una aportación suficiente de material puede lograrse en la práctica toda la profundidad de impregnación que es factible.

CONSUMO

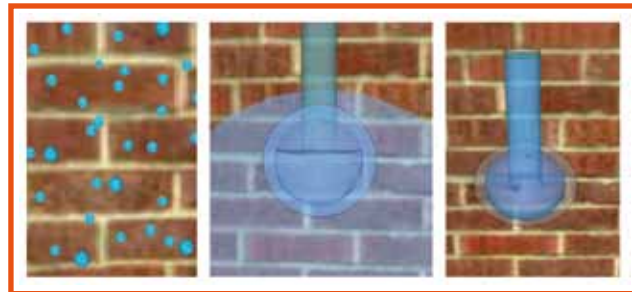
El consumo varía mucho en dependencia del poder absorbente del material. Lo más conveniente será efectuar una impregnación test para determinar el consumo por m². En los materiales habituales puede contarse con una media de consumo de 0,5 - 1,5 l/m².

INFORMACIÓN PARA EL APLICADOR

EFFECTIVIDAD

El elevado poder de penetración de la sustancia activa garantiza un efecto en profundidad, lográndose, al mismo tiempo, la hidrofugación de la fachada.

La efectividad de la impregnación de una fachada puede comprobarse y verificarse de forma muy sencilla determinando el poder de absorción con ayuda de una probeta graduada. Se fija la probeta graduada, mediante una masilla obturadora adecuada, en la superficie, rellenándola a continuación con agua. La presión que se genera en la probeta cuando el agua alcanza un nivel de 96 mm, corresponde a la presión con la que las gotas de lluvia son apretadas contra la pared con una velocidad del viento de aproximadamente 140 Km/h. Con el fin de valorar la efectividad del producto, hay que medir la absorción de agua antes y después de la impregnación. No obstante, después de la impregnación debe esperarse aproximadamente 1 semana antes de llevar a cabo la medición para que dé tiempo a que la sustancia activa esté completamente condensada y que se haya alcanzado el efecto hidrófugo definitivo.



DURACIÓN DEL EFECTO DE IMPREGNACIÓN

La impregnación de una fachada con LÍQUIDO HIDROFUGANTE HL-8 tiene una duración extraordinariamente larga siempre que no se produzcan efectos mecánicos en el material. Una fachada ya impregnada puede volverse a impregnar en cualquier momento. Las soluciones impregnantes a base del LÍQUIDO HIDROFUGANTE HL-8 no crean problemas de humectación.

Rogamos observen con atención nuestras indicaciones para evitar cualquier posible daño.

Esta información se da según nuestros últimos conocimientos, pero sin compromiso alguno por nuestra parte. Tampoco nos responsabilizamos en los casos de omisión de consulta.

La efectividad de nuestros productos está basada en investigaciones realizadas en nuestros laboratorios y años de experiencia en el sector. Garantizamos que la calidad de la obra ejecutada con nuestros productos se encuentran dentro de los parámetros de Pivema, a condición de que nuestras indicaciones sean debidamente seguidas y que el trabajo esté bien ejecutado. Declinamos cualquier responsabilidad si el resultado final se ve afectado por factores ajenos a nuestro control. El usuario debe comprobar que el producto suministrado se ajusta a las necesidades para las que va destinado, debiendo realizar una prueba previa en los casos que sea necesario. La evolución técnica es permanente, recomendamos se compruebe que las características del producto no se han modificado por una edición posterior.

